

# DDES-P0820MW

## blanc

# DDES-P0820MB

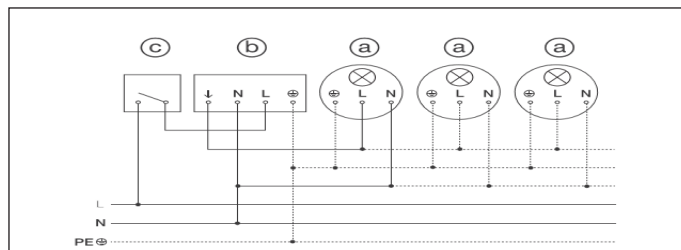
## noir



### DÉTECTEUR DE MOUVEMENT

La nouvelle génération au service de la perfection. Ce modèle est lui aussi parfait. Pour l'intérieur et l'extérieur, idéal pour les entrées de maisons, les rampes de chargement, jusqu'à une hauteur de 5 m, Son système à détecteur quadruple permettant une surveillance optimale avec un angle de détection de 3 x 100°, portée (tangentielle) de 20 m, réglage de la portée au mètre près dans les 3 directions indépendamment les unes des autres. Télécommande et support mural d'angle incluse.

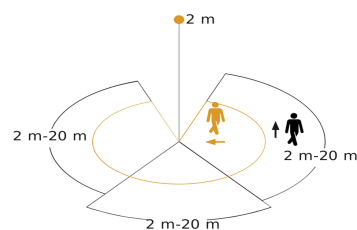
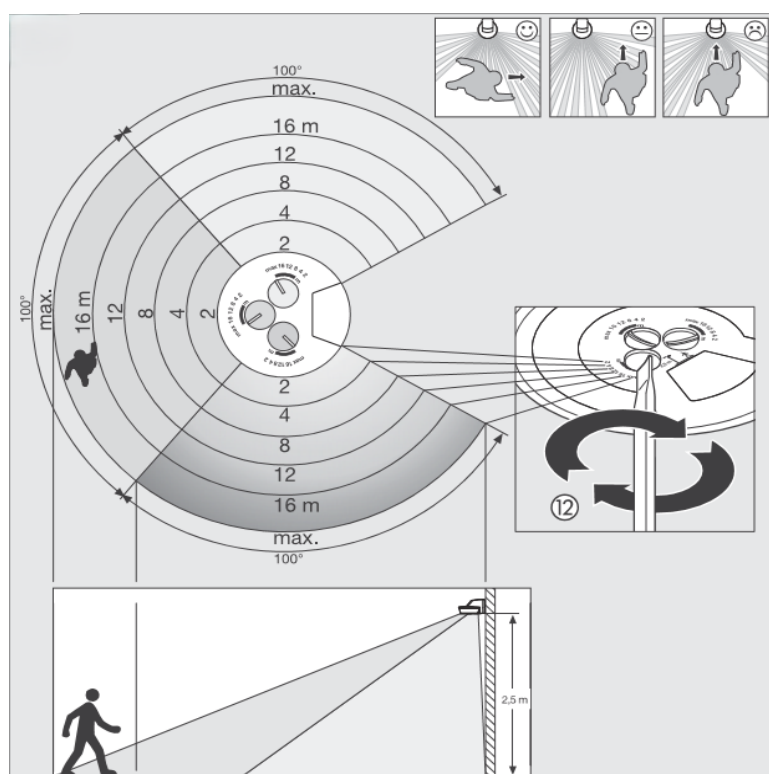
### Schéma de câblage



### Possibilité de le « forcer par BP »

À l'aide d'un bouton poussoir, le capteur peut être forcé par l'utilisateur final pour allumer / éteindre manuellement la lumière, ce qui rend le produit plus convivial et offre plus d'options pour répondre à certaines exigences exceptionnelles.

### ZONES DE DÉTECTION



Hauteur d'installation: 2,00 m – 5,00 m  
Orange: sens de passage radial  
Noir: sens de passage tangential  
3 zones ajustables

### CARACTÉRISTIQUES TECHNIQUES

Référence	Portée	Hspmax	Angle de détection	Tension	Fréquence	Charge 600W LED (220-240V/AC)	Temps de réglage	Antient Light	IP	Télécommande	Prix € HT
DDES-P0820MW (BLANC)	20 m 5 m		360°	110V-130V/AC 220-240V/AC	50/60HZ		10 s. à 15 min	< 10 Lux à 2000 Lux	IP 54	Non incluse	195,00 €
DDES-P0820MB (noir)	20 m 5 m		360°	110V-130V/AC 220-240V/AC	50/60HZ	600W LED (220-240V/AC)	10 s. à 15 min	< 10 Lux à 2000 Lux	IP 54	Non incluse	195,00 €